
TDC05

Alchemillo hybridae-Poëtum supinae* Aichinger 1933

Vegetace sešlapávaných míst
s lipnicí nízkou

Tabulka 5, sloupec 12 (str. 182)

Nomen inversum propositum et nomen mutatum propositum

Orig. (Aichinger 1933): *Poa annua* subsp. *varia*-*Alchemilla hybrida*-Assoziation (*Poa annua* subsp. *varia* = *Poa supina*)

Diagnostické druhy: *Carex ovalis*, *Plantago major*, ***Poa supina***, ***Sagina procumbens***, *Veronica serpyllifolia*

Konstantní druhy: *Agrostis capillaris*, *Carex ovalis*, *Deschampsia cespitosa*, ***Plantago major***, *Poa annua*,

*Zpracoval M. Chytrý.

P. supina, *Ranunculus acris*, *R. repens*, *Sagina procumbens*, *Trifolium repens*, *Veronica serpyllifolia*
 Dominantní druhy: ***Poa supina***

Formální definice: *Poa supina* pokr. > 25 % NOT *Tripleurospermum inodorum* pokr. > 5 %

Struktura a druhové složení. Asociace *Alchemillo hybridae-Poëtum supinae* je strukturou podobná asociacím *Lolietum perennis* a *Prunello vulgaris-Ranunculetum repentis*. Vytváří druhově chudé, rozvolněné porosty s dominancí lipnice nízké (*Poa supina*) a výskytem druhů *Agrostis capillaris*, *Plantago major*, *Poa annua*, *Sagina procumbens*, *Trifolium repens*, *Veronica serpyllifolia*, kontryhelů ze skupiny *Alchemilla vulgaris* s. lat. a dalších.

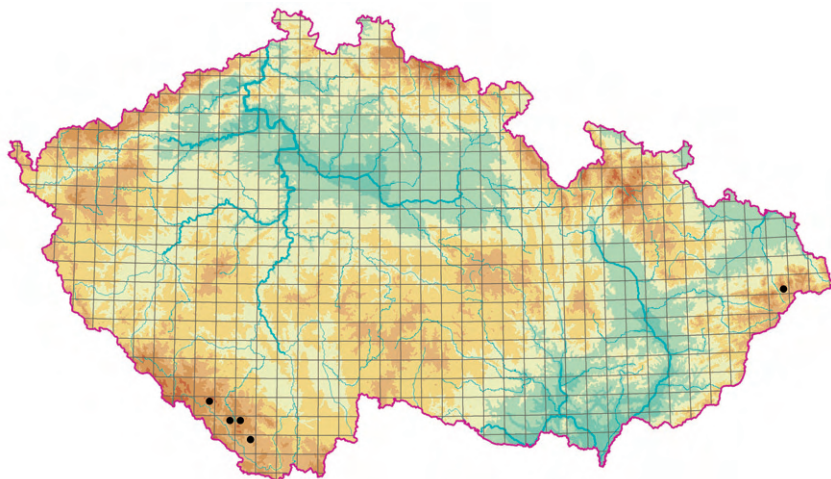
Stanoviště. Porosty této asociace se vyvíjejí na částečně osluněných, vlhkých cestách nebo na sešlapávaných místech v okolí horských rekreačních a hospodářských budov, na hlinitopísčitéch půdách s příměsí štěrku.

Dynamika a management. Porosty s *Poa supina* se vyskytují na periodicky narušovaných stanovištích. Na nevyužívaných lesních cestách mohou ustupovat kvůli zarůstání konkurenčně silnějšími druhy, naopak se mohou šířit na nově sešlapávaných plochách.

Rozšíření. Asociace je známa z Alp a hercynských pohoří v Německu. V České republice je vzácně dokumentována ze sešlapávaných míst v horských oblastech. Udávají ji Husáková & Kopecký (1985) z Knižecího stolce na jihovýchodní Šumavě z nadmořských výšek 735–940 m. Chlapek (1998) zaznamenal porost s dominantní *Poa supina* na vrcholu Lysé hory (1323 m) v Moravskoslezských Beskydech. Porosty s účastí *Poa supina* byly zaznamenány i na Křivoklátsku v nadmořské výšce pouhých 400 m (Husáková in Kolbek et al. 2001: 260–261). Tato asociace bude v České republice nepochybně více rozšířena v horských oblastech. Hejný et al. (1979) a Kopecký & Hejný (1992) předpokládají její výskyt v Krkonoších, Jizerských a Orlických horách a Jeseníkách, odkud však neexistují fytoocenologické snímky.

Hospodářský význam a ohrožení. Společenstvo nemá hospodářský význam. Je ohroženo zejména zpevňováním lesních cest.

Syntaxonomická poznámka. Ellmauer & Mucina (in Mucina et al. 1993a: 297–401) ji řadí do svazu vysokohorské sešlapávané vegetace *Alchemillo-Poion supinae* Ellmauer et Mucina in Mucina et al. 1993 v rámci třídy *Molinio-Arrhenatheretea*. Přiřazení k tomuto svazu však patrně není optimální řešení, neboť v českých porostech na rozdíl od Alp chybějí subalpínské a alpské druhy.



Obr. 98. Rozšíření asociace TDC05 *Alchemillo hybridae-Poëtum supinae*; existující fytoocenologické snímky u této asociace podávají dosti neúplný obraz skutečného rozšíření.

Fig. 98. Distribution of the association TDC05 *Alchemillo hybridae-Poëtum supinae*; available relevés of this association provide an incomplete picture of its actual distribution.

hy a navíc je tento svaz nedostatečně vymezen diagnostickými druhy.

■ **Summary.** These are low-growing perennial grasslands dominated by *Poa supina* found on mesic to slightly wet soils on paths and other trampled habitats in the montane belt of the Czech mountain ranges. Although they are not very common, their distribution is probably larger than reflected by the existing relevés.

Tabulka 5. Synoptická tabulka asociací mezických luk (třída *Molinio-Arrhenatheretea*, část 1: *Arrhenatherion elatioris*, *Polygono bistortae-Trisetion flavescentis* a *Cynosurion cristati*).

Table 5. Synoptic table of the associations of mesic meadows (class *Molinio-Arrhenatheretea*, part 1: *Arrhenatherion elatioris*, *Polygono bistortae-Trisetion flavescentis* and *Cynosurion cristati*).

- 1 – TDA01. *Pastinaco sativae-Arrhenatheretum elatioris*
 2 – TDA02. *Ranunculo bulbosi-Arrhenatheretum elatioris*
 3 – TDA03. *Poo-Trisetetum flavescentis*
 4 – TDA04. *Potentillo albae-Festucetum rubrae*
 5 – TDB01. *Geranio sylvatici-Trisetetum flavescentis*
 6 – TDB02. *Melandrio rubri-Phleetum alpini*
 7 – TDB03. *Meo athamantici-Festucetum rubrae*
 8 – TDC01. *Lolio perennis-Cynosuretum cristati*
 9 – TDC02. *Anthoxantho odorati-Agrostietum tenuis*
 10 – TDC03. *Lolietum perennis*
 11 – TDC04. *Prunello vulgaris-Ranunculetum repentis*
 12 – TDC05. *Alchemillo hybridae-Poëtum supinae*

Sloupec číslo	1	2	3	4	5	6	7	8	9	10	11	12
Počet snímků	248	76	200	30	29	12	45	30	19	162	24	8
Počet snímků s údaji o mechovém patře	123	58	122	29	28	11	37	23	17	40	9	3

Bylinné patro
Ranunculo bulbosi-Arrhenatheretum elatioris

<i>Arrhenatherum elatius</i>	83	89	69	70	31	.	.	23	26	7	.	.
------------------------------	----	----	----	----	----	---	---	----	----	---	---	---

Potentillo albae-Festucetum rubrae

<i>Thlaspi caerulescens</i>	2	3	2	63	.	.	7
<i>Peucedanum oreoselinum</i>	.	.	2	60
<i>Saxifraga granulata</i>	5	20	13	83	3	.	.	3
<i>Potentilla alba</i>	.	3	.	57
<i>Rumex thyrsoiflorus</i>	2	.	.	37
<i>Avenula pubescens</i>	19	36	34	70	10	.	11	.	11	2	.	.
<i>Trifolium dubium</i>	15	25	24	53	.	.	.	27	5	2	.	.
<i>Knautia arvensis</i> agg.	46	70	58	80	48	.	9	13	37	.	.	.
<i>Erophila verna</i>	2	.	3	33	1	.	.

Geranio sylvatici-Trisetetum flavescentis

<i>Vicia cracca</i>	34	43	42	70	83	.	38	17	16	2	.	.
<i>Agrostis capillaris</i>	7	42	52	77	93	92	87	57	79	14	58	75

Melandrio rubri-Phleetum alpini

<i>Potentilla aurea</i>	17	100
<i>Phleum rhaeticum</i>	83
<i>Campanula bohémica</i>	75
<i>Silene dioica</i>	.	.	2	.	28	92	24	12
<i>Viola lutea</i> subsp. <i>sudetica</i>	42	7
<i>Gnaphalium sylvaticum</i>	.	1	2	.	.	50	4	.	.	.	4	.
<i>Silene vulgaris</i>	6	4	7	20	14	83	4	.	.	2	.	.
<i>Poa chaixii</i>	14	42	22
<i>Bistorta major</i>	4	3	10	.	62	100	64	3

Tabulka 5 (pokračování ze strany 182)

Sloupec číslo	1	2	3	4	5	6	7	8	9	10	11	12
<i>Crepis conyzifolia</i>	25
<i>Alchemilla vulgaris</i> s. lat.	33	43	60	33	86	100	56	50	21	8	21	38
Meo athamantici-Festucetum rubrae												
<i>Meum athamanticum</i>	.	.	1	.	7	.	100
<i>Galium saxatile</i>	3	17	93
<i>Cirsium heterophyllum</i>	.	.	1	.	24	17	38
Lolio perennis-Cynosuretum cristati												
<i>Bellis perennis</i>	11	7	10	13	7	.	4	50	5	7	8	.
<i>Carum carvi</i>	6	4	4	10	10	.	2	37	5	7	.	.
Anthoxantho odorati-Agrostietum tenuis												
<i>Euphrasia rostkoviana</i>	2	4	2	7	21	8	13	3	63	1	4	.
<i>Prunella laciniata</i>	.	1	32	.	.	.
<i>Ononis spinosa</i>	3	9	1	3	63	1	.	.
<i>Carlina acaulis</i>	9	24	8	3	17	.	2	.	74	.	.	.
<i>Carlina vulgaris</i> s. lat.	2	8	2	58	.	.	.
<i>Senecio jacobaea</i>	5	13	5	47	.	.	.
<i>Trifolium ochroleucon</i>	.	3	21	.	.	.
<i>Linum catharticum</i>	6	22	8	3	.	.	2	3	74	.	.	.
<i>Polygala vulgaris</i>	4	11	8	.	14	.	2	.	53	.	.	.
<i>Cruciata glabra</i>	2	9	8	53	.	.	.
<i>Thymus pulegioides</i>	15	46	23	30	7	.	4	3	79	.	.	.
<i>Hieracium bauhini</i>	2	32	.	.	.
<i>Campanula glomerata</i>	2	5	1	37	.	.	.
<i>Briza media</i>	19	50	39	30	41	.	18	10	95	1	.	.
<i>Lotus corniculatus</i>	46	64	48	33	21	.	7	57	95	6	8	.
<i>Ranunculus polyanthemos</i>	6	18	4	37	.	.	.
<i>Prunella vulgaris</i>	19	34	22	27	28	8	7	57	74	4	46	25
<i>Centaurea jacea</i>	38	51	30	30	.	.	.	17	79	2	4	.
<i>Carex caryophyllea</i>	4	12	8	20	3	.	.	.	42	.	.	.
<i>Anthyllis vulneraria</i>	6	7	4	37	.	.	.
<i>Polygala major</i>	.	3	21	.	.	.
<i>Gentiana cruciata</i>	11	.	.	.
<i>Trifolium montanum</i>	6	11	4	37	.	.	12
<i>Dianthus armeria</i>	.	1	11	.	.	.
Prunello vulgaris-Ranunculetum repentis												
<i>Juncus tenuis</i>	7	79	12
<i>Poa annua</i>	1	1	1	33	.	60	96	50
Alchemillo hybridae-Poëtum supinae												
<i>Poa supina</i>	100
<i>Sagina procumbens</i>	3	4	21	62
<i>Veronica serpyllifolia</i>	3	3	4	3	.	8	4	17	.	3	17	62
<i>Carex ovalis</i>	1	1	2	.	.	8	2	13	.	1	17	50

Tabulka 5 (pokračování ze strany 183)

Sloupec číslo	1	2	3	4	5	6	7	8	9	10	11	12
Diagnostické druhy pro dvě a více asociací												
<i>Trisetum flavescens</i>	68	76	67	73	79	17	22	37	37	4	.	12
<i>Plantago media</i>	31	68	12	27	.	.	.	23	68	4	.	.
<i>Pimpinella saxifraga</i>	25	86	28	67	24	.	7	27	84	6	.	.
<i>Campanula patula</i>	50	59	66	77	52	8	20	17	58	1	.	.
<i>Leucanthemum vulgare</i> agg.	69	78	80	80	52	17	40	37	79	2	4	.
<i>Leontodon hispidus</i>	37	71	58	73	66	58	24	43	100	2	4	.
<i>Ranunculus bulbosus</i>	8	25	8	40	.	.	.	7	47	.	.	.
<i>Campanula rotundifolia</i> agg.	10	26	24	77	69	33	71	13	.	.	4	.
<i>Trifolium pratense</i>	46	51	46	80	41	17	24	100	89	10	8	.
<i>Geranium sylvaticum</i>	.	.	4	.	97	83	27
<i>Cardaminopsis halleri</i>	.	.	3	.	66	83	20	12
<i>Crepis mollis</i>	1	3	6	.	72	50	20
<i>Phyteuma spicatum</i>	2	.	4	.	62	92	29	.	5	.	.	.
<i>Hypericum maculatum</i>	5	16	31	13	83	100	62	13	11	.	4	12
<i>Cynosurus cristatus</i>	4	4	6	20	24	8	4	57	74	2	17	.
<i>Trifolium repens</i>	37	37	45	60	55	50	33	97	89	63	58	62
<i>Leontodon autumnalis</i>	5	3	2	.	.	25	20	63	53	22	50	25
<i>Lolium perenne</i>	10	3	4	3	.	.	.	93	.	93	50	.
<i>Plantago major</i>	11	4	3	100	5	80	79	88
Ostatní druhy s vyšší frekvencí												
<i>Achillea millefolium</i> agg.	84	89	82	83	90	92	64	87	89	36	21	25
<i>Plantago lanceolata</i>	81	99	88	83	55	33	29	90	95	25	17	12
<i>Dactylis glomerata</i>	89	78	88	63	97	33	27	80	47	26	21	12
<i>Taraxacum</i> sect. <i>Ruderalia</i>	65	58	60	77	31	33	27	93	32	75	58	38
<i>Poa pratensis</i> s. lat.	70	79	66	93	38	42	56	60	5	24	21	38
<i>Veronica chamaedrys</i> agg.	65	76	78	80	90	58	73	53	32	4	4	25
<i>Festuca rubra</i> agg.	41	70	82	83	83	100	96	73	95	9	17	38
<i>Galium mollugo</i> agg.	75	72	70	80	69	.	7	17	37	1	.	12
<i>Rumex acetosa</i>	54	62	71	80	93	83	64	43	21	2	.	.
<i>Ranunculus acris</i>	52	43	70	70	86	83	69	60	21	7	12	50
<i>Cerastium holosteoides</i> subsp. <i>triviale</i>	53	57	61	80	38	25	22	60	68	11	33	38
<i>Anthoxanthum odoratum</i> s. lat.	15	86	80	70	76	83	42	27	95	2	.	.
<i>Festuca pratensis</i>	55	43	52	40	21	8	7	50	74	10	12	.
<i>Alopecurus pratensis</i>	47	24	46	67	72	92	60	23	.	6	.	.
<i>Holcus lanatus</i>	33	45	54	70	10	.	2	50	11	2	12	.
<i>Lathyrus pratensis</i>	41	41	41	53	45	.	20	10	11	1	.	.
<i>Luzula campestris</i> agg.	6	68	58	63	45	67	16	13	58	1	4	.
<i>Heracleum sphondylium</i>	44	16	28	63	72	.	9	23	5	2	.	.
<i>Ranunculus repens</i>	34	12	25	7	7	8	11	67	.	17	38	50
<i>Stellaria graminea</i>	15	39	34	10	48	8	22	33	11	2	.	12
<i>Daucus carota</i>	33	42	12	13	.	.	.	37	32	9	.	.
<i>Sanguisorba officinalis</i>	25	17	29	63	21	.	4	10	11	.	.	.
<i>Poa trivialis</i>	30	9	18	23	41	17	2	37	.	7	4	12
<i>Deschampsia cespitosa</i>	18	8	22	3	31	83	71	20	.	2	17	50
<i>Galium verum</i> agg.	27	68	8	43	68	.	.	.
<i>Geranium pratense</i>	43	4	9	43	.	.	.	20	5	1	.	.
<i>Lychnis flos-cuculi</i>	23	18	25	3	24	.	24	10

Tabulka 5 (pokračování ze strany 184)

Sloupec číslo	1	2	3	4	5	6	7	8	9	10	11	12
<i>Crepis biennis</i>	29	20	9	40	7	.	.	23	11	5	.	.
<i>Hypericum perforatum</i>	19	33	21	13	.	.	2	13	26	2	12	.
<i>Phleum pratense</i>	16	11	20	.	34	8	9	37	5	11	8	.
<i>Rhinanthus minor</i>	12	25	22	20	31	.	20	3	32	.	4	.
<i>Lysimachia nummularia</i>	27	17	14	20	7	8	.	13
<i>Pimpinella major</i>	26	9	19	3	21	.	.	3	11	.	.	.
<i>Anthriscus sylvestris</i>	25	11	12	10	10	.	4	7	.	4	.	12
<i>Medicago lupulina</i>	18	20	8	37	42	11	4	.
<i>Glechoma hederacea</i> s. lat.	28	12	9	17	.	.	.	17	.	4	.	.
<i>Elytrigia repens</i>	19	11	12	13	.	.	.	17	.	14	8	.
<i>Vicia sepium</i>	20	13	14	7	31	.	18	7	.	1	.	.
<i>Potentilla erecta</i>	3	18	16	.	45	8	60	.	26	1	.	12
<i>Securigera varia</i>	20	25	9	10	32	2	.	.
<i>Convolvulus arvensis</i>	22	11	8	7	.	9	.	.
<i>Euphorbia cyparissias</i>	11	36	8	7	68	4	.	.
<i>Equisetum arvense</i>	17	11	17	17	.	.	.	13	.	1	.	.
<i>Ajuga reptans</i>	12	12	16	3	38	8	7	.	21	.	.	.
<i>Cardamine pratensis</i> agg.	9	13	16	20	28	8	2	7
<i>Aegopodium podagraria</i>	18	3	10	7	28	.	.	13	.	1	.	.
<i>Pastinaca sativa</i>	24	5	6	10	5	1	.	.
<i>Cirsium arvense</i>	17	9	4	27	.	9	.	.
<i>Cerastium arvense</i>	6	32	14	27	7
<i>Festuca rupicola</i>	9	29	5	27	.	.	.	7	26	6	.	.
<i>Polygonum aviculare</i> agg.	1	17	.	43	4	.
<i>Salvia pratensis</i>	13	14	6	43	.	.	.	3	37	1	.	.
<i>Hieracium pilosella</i>	3	21	12	13	10	.	9	.	53	1	.	.
<i>Agrostis stolonifera</i>	9	11	4	.	.	.	2	23	.	11	25	.
<i>Bromus erectus</i>	14	18	5	10	.	.	.	7	32	.	.	.
<i>Fragaria vesca</i>	9	24	8	3	26	1	4	.
<i>Veronica arvensis</i>	9	11	10	30	3	.	.	3	.	1	4	.
<i>Galium pumilum</i> s. lat.	5	11	14	.	21	.	13	.	16	.	.	.
<i>Festuca ovina</i>	5	22	13	3	16	2	.	.
<i>Sanguisorba minor</i>	11	21	4	42	.	.	.
<i>Nardus stricta</i>	.	5	8	3	14	58	56	3	11	.	.	12
<i>Potentilla anserina</i>	6	17	.	23	8	.
<i>Fragaria viridis</i>	11	21	3	3	.	.	.	3	26	.	.	.
<i>Ranunculus auricomus</i> agg.	7	11	10	.	28	8	4	3
<i>Holcus mollis</i>	3	1	10	7	21	.	31	3	.	1	8	.
<i>Dianthus deltoides</i>	4	11	12	10	3	.	4	.	32	.	.	.
<i>Trifolium medium</i>	6	16	8	10	7	.	.	.	21	1	.	.
<i>Artemisia vulgaris</i>	6	20	.	19	4	.
<i>Agrimonia eupatoria</i>	8	21	4	3	37	.	.	.
<i>Veronica officinalis</i>	3	3	8	.	17	25	18	.	5	1	12	25
<i>Bromus hordeaceus</i>	6	5	5	20	.	.	.	20	.	5	4	.
<i>Matricaria discoidea</i>	10	.	26	4	12
<i>Capsella bursa-pastoris</i>	3	1	2	3	.	21	4	.
<i>Brachypodium pinnatum</i>	7	11	5	3	3	.	.	.	53	.	.	.
<i>Avenella flexuosa</i>	.	.	2	.	17	42	64	12
<i>Hypochaeris radicata</i>	1	5	7	10	21	8	7	23	.	1	8	.

Tabulka 5 (pokračování ze strany 185)

Sloupec číslo	1	2	3	4	5	6	7	8	9	10	11	12
<i>Urtica dioica</i>	6	.	4	.	3	.	.	20	.	8	.	12
<i>Myosotis palustris</i> agg.	3	3	6	.	31	42	2	3
<i>Filipendula vulgaris</i>	4	9	2	30	37	.	.	.
<i>Viola hirta</i>	6	17	.	3	26	.	.	.
<i>Anemone nemorosa</i>	2	1	6	.	21	25	13
<i>Primula veris</i>	4	11	4	32	.	.	.
<i>Viola canina</i>	2	3	5	23	7	.	2	.	16	.	.	.
<i>Primula elatior</i>	2	3	5	.	34	8
<i>Betonica officinalis</i>	4	7	4	20
<i>Dianthus carthusianorum</i> s. lat.	4	5	2	23	11	1	.	.
<i>Koeleria pyramidata</i>	4	5	2	20	5	.	.	.
<i>Helianthemum grandiflorum</i> subsp. <i>obscurum</i>	3	9	2	7	26	.	.	.
<i>Viola tricolor</i>	1	1	2	13	.	.	27	.	.	1	.	.
<i>Luzula luzuloides</i>	.	1	2	.	21	17	18	.	5	.	.	.
<i>Solidago virgaurea</i>	2	3	.	.	.	42	18	12
<i>Asperula cynanchica</i>	.	4	1	10	53	1	.	.
<i>Chaerophyllum hirsutum</i>	1	.	1	.	21	33	.	.	.	1	.	12
<i>Salvia verticillata</i>	3	3	2	21	.	.	.
<i>Genista tinctoria</i>	2	4	2	21	.	.	.
<i>Prunella grandiflora</i>	.	4	26	.	.	.

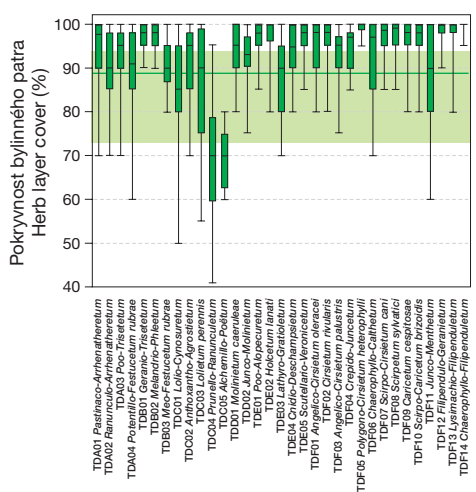
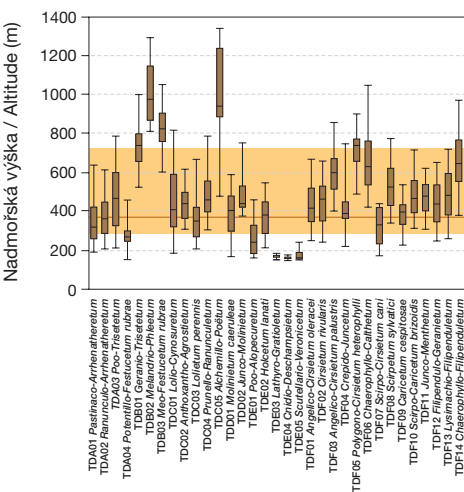
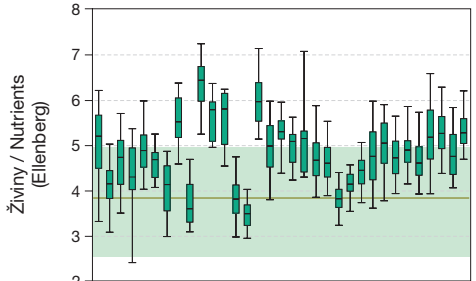
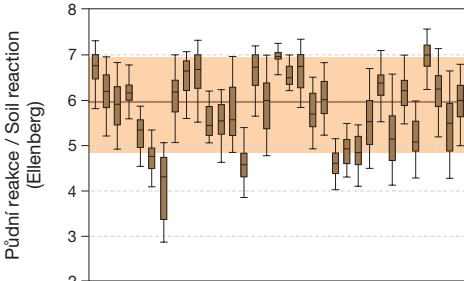
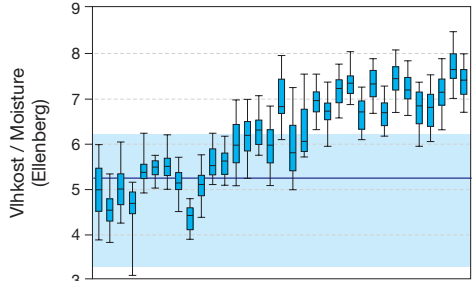
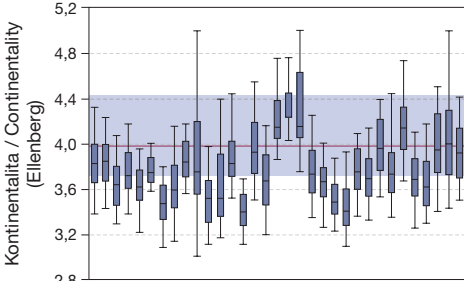
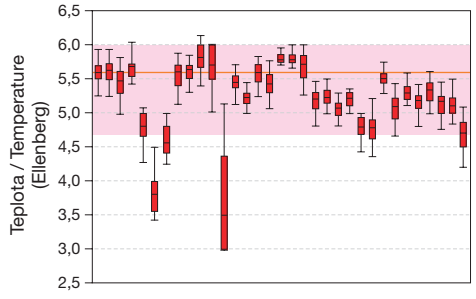
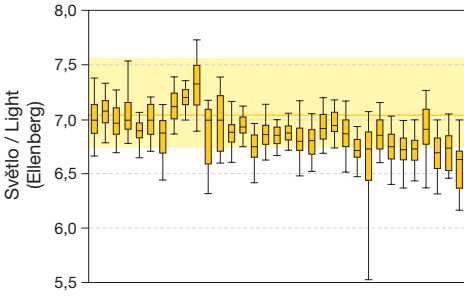
Mechové patro

<i>Brachythecium rutabulum</i>	32	24	24	38	11	.	11	52	.	8	22	.
<i>Plagiomnium affine</i> s. lat.	15	33	31	59	43	.	16	9	.	.	22	.
<i>Rhytidiadelphus squarrosus</i>	10	17	37	38	39	18	19	13	6	2	.	.
<i>Brachythecium albicans</i>	11	16	7	34	4	.	8	.	.	5	11	.
<i>Ceratodon purpureus</i>	2	7	7	10	.	.	5	13	.	25	33	33
<i>Cirriphyllum piliferum</i>	1	10	10	7	29	9	3	17	.	2	.	.
<i>Thuidium abietinum</i>	2	16	5	7	4	.	.	4	41	2	.	.
<i>Bryum argenteum</i>	2	.	1	26	.	15	.	.
<i>Atrichum undulatum</i>	.	5	3	.	11	9	22	.
<i>Hypnum cupressiforme</i> s. lat.	2	3	2	7	12	.	22	.
<i>Brachythecium velutinum</i>	1	.	1	22	.

▷

Obr. 82. Srovnání asociací luční vegetace pomocí Ellenbergových indikačních hodnot, nadmořských výšek a pokryvnosti bylinného patra. Vysvětlení grafu viz obrázek 13 na str. 74.

Fig. 82. A comparison of associations of meadow vegetation through Ellenberg indicator values, altitude and herb layer cover. See Figure 13 on page 74 for explanation of the graph.



- TDA01 *Poastrisco-Arrhenatheretum*
- TDA02 *Banunculo-Arrhenatheretum*
- TDA03 *Poa-Trisetum*
- TDA04 *Poa*
- TDB01 *Geranico-Trisetum*
- TDB02 *Melandrico-Phleum*
- TDB03 *Phleum rubrae*
- TDC01 *Lolico-Cynosuroidum*
- TDC02 *Anthraxantho-Agrostetum*
- TDC03 *Lolietum perennis*
- TDC04 *Phleum*
- TDC05 *Alchemillo-Poa*
- TDD01 *Molinietum caeruleae*
- TDD02 *Juncoco-Molinietum*
- TDD03 *Juncoco-Molinietum*
- TDE01 *Holcietum lanati*
- TDE02 *Holcietum lanati*
- TDE03 *Lathyro-Gratiolium*
- TDE04 *Gratiolium*
- TDE05 *Scutellario-Veronicetum*
- TDF01 *Angelicco-Cirsietum oleracei*
- TDF02 *Cirsietum oleracei*
- TDF03 *Angelico-Cirsietum rivularis*
- TDF04 *Crepidulo-Juncetum*
- TDF05 *Phleum*
- TDF06 *Polygonico-Cirsietum heterophyllum*
- TDF07 *Scirpico-Cirsietum canii*
- TDF08 *Scirpium sylvatici*
- TDF09 *Cirsietum cespitosae*
- TDF10 *Phleum*
- TDF11 *Juncoco-Menthetum*
- TDF12 *Filipendulo-Geranietum*
- TDF13 *Lysimachio-Filipendulietum*
- TDF14 *Chaerophyllo-Filipendulietum*

- TDA01 *Poastrisco-Arrhenatheretum*
- TDA02 *Banunculo-Arrhenatheretum*
- TDA03 *Poa-Trisetum*
- TDA04 *Poa*
- TDB01 *Geranico-Trisetum*
- TDB02 *Melandrico-Phleum*
- TDB03 *Phleum rubrae*
- TDB04 *Phleum*
- TDB05 *Phleum*
- TDB06 *Phleum*
- TDB07 *Phleum*
- TDB08 *Phleum*
- TDB09 *Phleum*
- TDB10 *Phleum*
- TDB11 *Phleum*
- TDB12 *Phleum*
- TDB13 *Phleum*
- TDB14 *Phleum*
- TDB15 *Phleum*
- TDB16 *Phleum*
- TDB17 *Phleum*
- TDB18 *Phleum*
- TDB19 *Phleum*
- TDB20 *Phleum*
- TDB21 *Phleum*
- TDB22 *Phleum*
- TDB23 *Phleum*
- TDB24 *Phleum*
- TDB25 *Phleum*
- TDB26 *Phleum*
- TDB27 *Phleum*
- TDB28 *Phleum*
- TDB29 *Phleum*
- TDB30 *Phleum*
- TDB31 *Phleum*
- TDB32 *Phleum*
- TDB33 *Phleum*
- TDB34 *Phleum*
- TDB35 *Phleum*
- TDB36 *Phleum*
- TDB37 *Phleum*
- TDB38 *Phleum*
- TDB39 *Phleum*
- TDB40 *Phleum*
- TDB41 *Phleum*
- TDB42 *Phleum*
- TDB43 *Phleum*
- TDB44 *Phleum*
- TDB45 *Phleum*
- TDB46 *Phleum*
- TDB47 *Phleum*
- TDB48 *Phleum*
- TDB49 *Phleum*
- TDB50 *Phleum*
- TDB51 *Phleum*
- TDB52 *Phleum*
- TDB53 *Phleum*
- TDB54 *Phleum*
- TDB55 *Phleum*
- TDB56 *Phleum*
- TDB57 *Phleum*
- TDB58 *Phleum*
- TDB59 *Phleum*
- TDB60 *Phleum*
- TDB61 *Phleum*
- TDB62 *Phleum*
- TDB63 *Phleum*
- TDB64 *Phleum*
- TDB65 *Phleum*
- TDB66 *Phleum*
- TDB67 *Phleum*
- TDB68 *Phleum*
- TDB69 *Phleum*
- TDB70 *Phleum*
- TDB71 *Phleum*
- TDB72 *Phleum*
- TDB73 *Phleum*
- TDB74 *Phleum*
- TDB75 *Phleum*
- TDB76 *Phleum*
- TDB77 *Phleum*
- TDB78 *Phleum*
- TDB79 *Phleum*
- TDB80 *Phleum*
- TDB81 *Phleum*
- TDB82 *Phleum*
- TDB83 *Phleum*
- TDB84 *Phleum*
- TDB85 *Phleum*
- TDB86 *Phleum*
- TDB87 *Phleum*
- TDB88 *Phleum*
- TDB89 *Phleum*
- TDB90 *Phleum*
- TDB91 *Phleum*
- TDB92 *Phleum*
- TDB93 *Phleum*
- TDB94 *Phleum*
- TDB95 *Phleum*
- TDB96 *Phleum*
- TDB97 *Phleum*
- TDB98 *Phleum*
- TDB99 *Phleum*
- TDB100 *Phleum*